

فصلنامه علمی، آموزشی و تحقیقاتی شرکت دانش پژوهان پایش امین

شماره: ۸

زمستان ۱۳۹۵



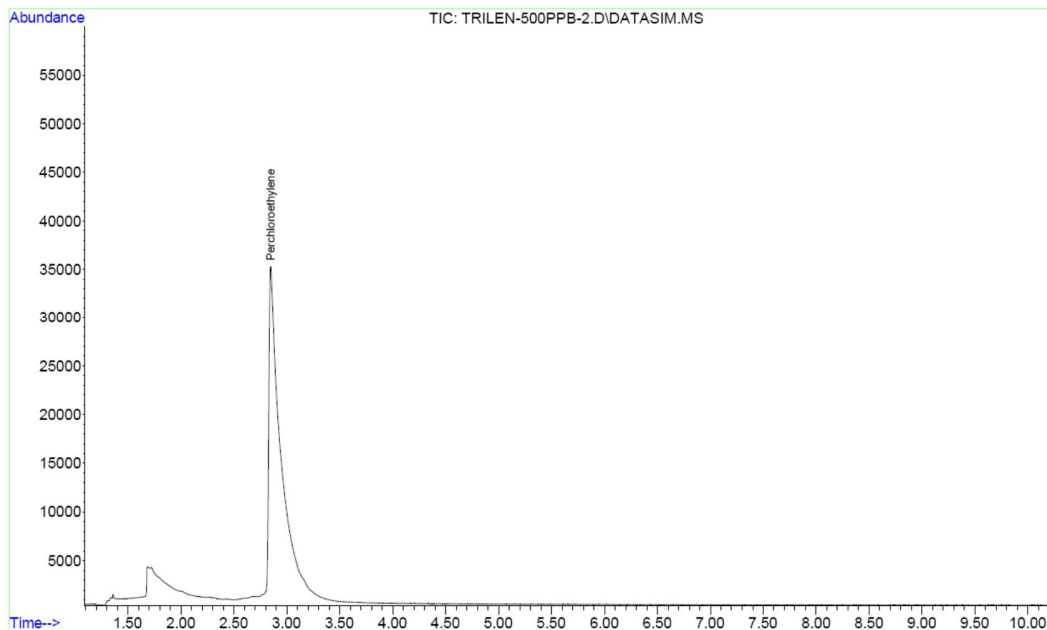
## تازه ترین دستاوردها:

نظر به طیف وسیع ترکیبات آلاینده موجود در محیط و با توجه به درخواست مشتریان، روش آنالیز ترکیبات ذیل مطابق با آخرین متد و استانداردهای مصوب بین المللی، ۱۳۹۵ در آزمایشگاه شرکت دانش پژوهان پایش امین تدوین و به لیست توانمندی های ما افزوده گردید. لذا خواهشمندیم ضمن مطالعه موارد یاد شده در صورت صلاحدید ما را از نقطه نظرات ارزشمند خود مطلع فرمایید.

### ❖ آنالیز تری کلرواتیلن در محلول آبی

تری کلرواتیلن (Trichloroethylene) که به TCE معروف است یکی از آلایندههای محیطی گسترده در سرتاسر جهان صنعتی میباشد و یک ترکیب شیمیایی به فرمول ( $C_2HCl_3$ ) است که عموماً به عنوان یک حلال صنعتی کاربرد دارد. این ماده در ظاهر یک مایع بی رنگ، غیر قابل اشتعال، و معطر است.

در تازه ترین آنالیز انجام شده توسط این شرکت، مقدار این ترکیب در محلول آبی به روش HS-GC/MS اندازه گیری شد.



گراف استاندارد ۵۰۰ppb